

ASM with SA浜松

RZ34 Rear Spoiler 取付説明書

！！重要！！

- ・製品および車両の取付箇所の汚れ(油分)をしっかりと除去してから作業をおこなってください
- ・必ず仮合わせをおこなってから穴空け加工をおこなってください
- ・塗装する際は乾燥時に熱をかけないでください。製品の特性上、変形する場合があります
- ・両面テープは24時間経過後、本来の接着力を発揮します。

手順1 下図を参照に付属の②両面テープを製品に貼りつける

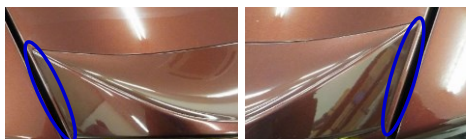


黄線イメージで両面テープを分割し、両面テープ同士の隙間が広く開かないよう注意し貼りつける
※必要に応じ、ハサミにてカット(または切込み)してください
※保護ビニールはまだ剥がさないでください

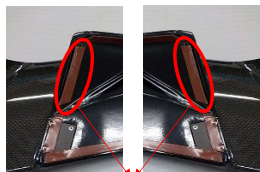


両面テープで水抜き穴を塞がないでください

手順2 製品を車両に合わせ、取付位置を確認する



※純正ダックテールスポイラーの取付位置に個体差(上図青枠)があります
位置がうまく出ない場合は、下図赤枠の両面テープを剥がしてください
(両面テープがなくても取り付けに影響はありません)



位置がうまく出ない場合は片方、または両方剥がす

	構成 パーツ	数
①	リアスポイラー本体 左右	1
②	両面テープ 10mm×2.5m	1
③	コの字金具	2
④	5×8 イモネジ 2.5mm六角穴付き	2

手順3 各部に貼りつけた両面テープの両端を少し剥がし、意匠面側で仮留めする

※ビニールを剥がす際のつまみしろになるので、忘れずにおこなってください

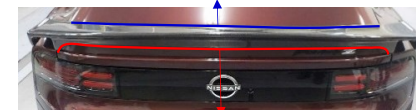


この保護テープは剥がす必要はありません

手順4 車両後方より、両面テープの保護ビニールを引き抜きながら製品を取りつける

※ビニールが途中で切れないよう注意してください

②赤線側の取り付け後、青線の保護テープを引き抜くようにして剥がし製品を取りつける



①最初に赤線の保護テープを引き抜くようにして剥がし製品を取りつける

手順5 リアハッチを開け、③コの字金具を下図を参照に④イモネジで固定する



イモネジがシール材の位置になるようにセットしてください

※イモネジをきつく締めすぎないでください。シール材が破れる可能性があります

※お客様任意でイモネジをネジロック材で固定することも可能です

(本製品にはネジロック材は付属していません)